

# BETRIEBLICHE LERNPROZESSBEGLEITUNG

Qualifizierungsangebot des Projekts "WiLA – Wirksames Lernen im Arbeitsprozess"

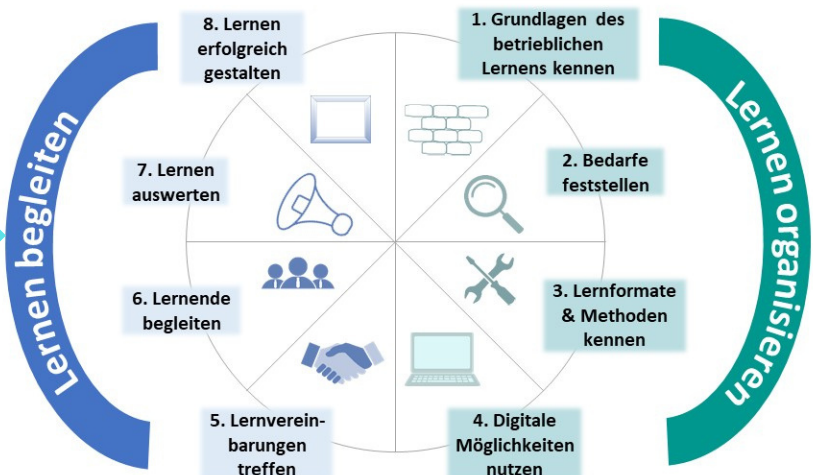
Die Benennung eines betrieblichen Lernprozessbegleiters ist hilfreich für die wirksame Entwicklung Ihrer Mitarbeitenden und die Optimierung von Lernprozessen in Ihrem Unternehmen.

## BESCHREIBUNG

Insbesondere in kleineren Betrieben bleibt aufgrund der Arbeitsbelastung im Tagesgeschäft kaum Zeit um Aufgaben der Personalentwicklung wahrzunehmen. WiLA adressiert diesen Bedarf durch die Qualifizierung von Betrieblichen Lernprozessbegleiter:innen. Hierbei handelt es sich um Beschäftigte, die ergänzend zu ihren tagtäglichen Aufgaben arbeitsplatznahe Weiterbildungsprozesse in ihren Unternehmen begleiten. Sie stehen ihren Kolleg:innen beratend zur Seite, unterstützen sie bei Fragen und Problemen und motivieren sie, ihre Lernziele zu erreichen.

## QUALIFIZIERUNG

- kostenfrei
- in Modulen
- individuell
- Präsenz & online



## MEHRWERT & WIRKUNG

- **KOMPETENZORIENTIERTE PERSONALENTWICKLUNG:** Die betriebliche Lernprozessbegleitung ermöglicht es Unternehmen, Personalentwicklung gezielt auf die individuellen Bedürfnisse und Ziele der Mitarbeitenden auszurichten.
- **REDUZIERUNG VON FEHLERN UND KOSTEN:** Durch eine gezielte Weiterbildung einschließlich der Unterstützung der Mitarbeitenden können Fehler und ineffiziente Arbeitsabläufe reduziert werden. Dies führt langfristig zu einer Senkung der Kosten und einer Steigerung der Qualität der Dienstleistungen.
- **ORGANISATIONSKULTUR:** Durch die Unterstützung durch einen Begleiter wird eine Kultur des Lernens und der Wissensweitergabe im Unternehmen gefördert. Dies ermöglicht es dem Unternehmen, sich flexibel an Veränderungen anzupassen.

Durch die gezielte Unterstützung der Mitarbeitenden bei ihrer individuellen Weiterentwicklung wird nicht nur das einzelne Individuum gestärkt, sondern das gesamte Unternehmen profitiert langfristig von einem engagierten und kompetenten Team.

Das Projekt „Wirksames Lernen im Arbeitsprozess – kompetenzbasierte und umfeldbezogene Weiterbildungskonzepte im Feld der Hauswirtschaft im Land Brandenburg“ wird im Rahmen des ESF-Bundesprogramms „Wandel der Arbeit sozialpartner-schaftlich gestalten – weiter bilden und Gleichstellung fördern“ durch das Bundesministerium für Arbeit und Soziales und die Europäische Union über den Europäischen Sozialfonds Plus (ESF Plus) gefördert.

Gefördert durch:



**Kontakt:**

...  
wila-hauswirtschaft.de



WiLA

Wirksames Lernen  
im Arbeitsprozess